

ONLINE BACKUP

 TELEHOUSE

 KDDI
FRANCE

Sauvegarde automatique en ligne par déduplication.

Le service:

Enfin des sauvegardes fiables qui protègent vraiment votre patrimoine informationnel tout en limitant les contraintes opérationnelles.

Les sauvegardes sont effectuées par la solution EMC² Avamar conçue pour que les éventuelles pannes matérielles n'affectent ni les données ni le service.

Les fichiers à sauvegarder sont dédupliqués à la source pour réduire l'espace de stockage et la congestion du réseau IP. La solution est hébergée physiquement à Telehouse Paris dans un environnement dédié à accès restreint pour offrir une sécurité optimale.



La sauvegarde et ses contraintes

■ Les données d'entreprise s'accumulent, leur volumétrie rend les sauvegardes et leur externalisation difficiles dans des fenêtres de temps réduites.

■ Protéger au mieux les données d'entreprise contre les risques physiques et logiques, et les maintenir disponibles en cas de pannes électriques et matérielles.

■ Améliorer le temps de sauvegarde et de récupérations des données pour le redémarrage des activités en cas de perte de données accidentelle.

■ Vérifier la bonne exécution et la qualité des sauvegardes, ainsi que gérer l'obsolescence des équipements sont consommateurs de ressources techniques et humaines.

Avantages du service Online Archive

■ Grâce à la technologie de déduplication pouvant atteindre des taux inédits de réduction des données, les fenêtres de sauvegarde sont largement réduites et permettent une vraie politique de sauvegarde.

Jusqu'à 500 fois moins de données à sauvegarder par jour, temps de sauvegarde jusqu'à 10 fois plus courts et jusqu'à 50 fois moins de stockage utilisé.

■ En externalisant les sauvegardes vers un datacenter Telehouse, elles bénéficient de l'expertise de nos équipes techniques et d'une infrastructure à l'état de l'art. La solution mise en œuvre s'appuie sur une architecture GRID qui augmente considérablement la tolérance aux pannes.

■ Les opérations de restaurations sont effectuées à distance directement par le client ou par l'équipe technique de Telehouse. Il est également possible de mettre en place un premier niveau de sauvegarde sur le réseau local du client pour accélérer les transferts de données.

■ Telehouse dispose en 24x7 d'un NOC constitué de techniciens certifiés. Un helpdesk situé sur site est également à la disposition des utilisateurs en 24x7.



Un service de qualité :

Compatibilité :

- Tout type de fichiers incluant les bases ouvertes sont éligibles issus de systèmes Microsoft Windows ou Linux licencié.
- Fourniture gratuite d'agents complémentaires (Oracle, SQL server, Exchange...) pour les sauvegardes de bases ouvertes.

La déduplication :

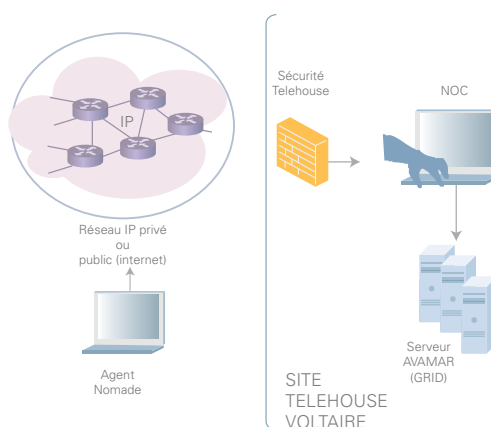
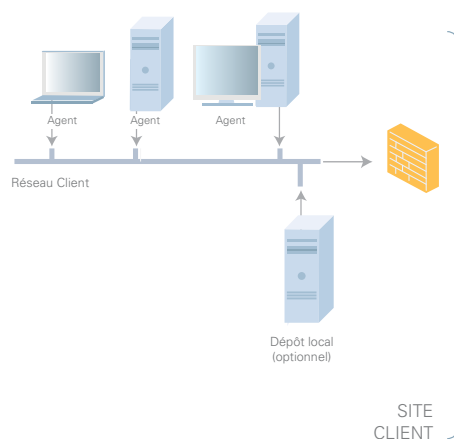
- Contrairement aux anciens systèmes basés sur la sauvegarde des images « full » complétées par des incrémentales ou différentielles, la déduplication ne procède que par copies complètes. Ce procédé améliore considérablement les temps de traitement et la capacité à restaurer les données.
- La déduplication Avamar réduit efficacement les besoins en bande passante réseau.

La sécurité :

- La déduplication déstructure les données cible, les rendant inintelligibles et inutilisables.
- Les données circulent sur le réseau avec deux modes d'encryption différents.

Sauvegarde locale :

- Pour optimiser les opérations de sauvegardes et restaurations des données, il est possible de compléter l'architecture par un « nœud » local destiné à accélérer grandement les traitements. La synchronisation avec la baie distante Avamar est réalisée automatiquement.



Garantie de l'intégrité des données :

- La solution Avamar vérifie deux fois par jour l'intégrité de la totalité des données hébergées sur la baie. Le logiciel ré-associe les segments de fichiers sauvegardés pour s'assurer que ces derniers correspondent bien à la source. Une telle fonctionnalité serait irréalisable avec des bandes.

Confidentialité des données :

- Une arborescence gérée par la solution logicielle compartimente les espaces de données affectés aux différents clients et les rend parfaitement hermétiques.
- Le cryptage à la volée des données garantit leur sécurité durant le transit sur le réseau.

Disponibilité et continuité de service dans le temps :

- La duplication des éléments sensibles et la technologie RAIN (Redundant Array of Independant Nodes) d'Avamar fournissent une disponibilité élevée garantie par SLA.
- En cas de défaillance des équipements, leur remplacement est assuré en moins de 4 heures.

Support client :

- Notre équipe de techniciens certifiés est joignable en 24 x 7

